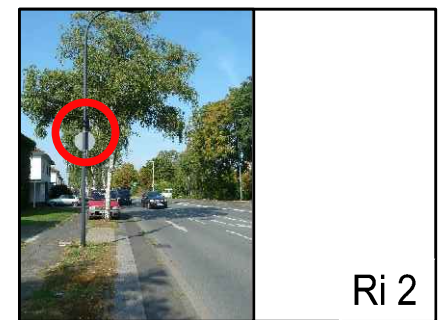
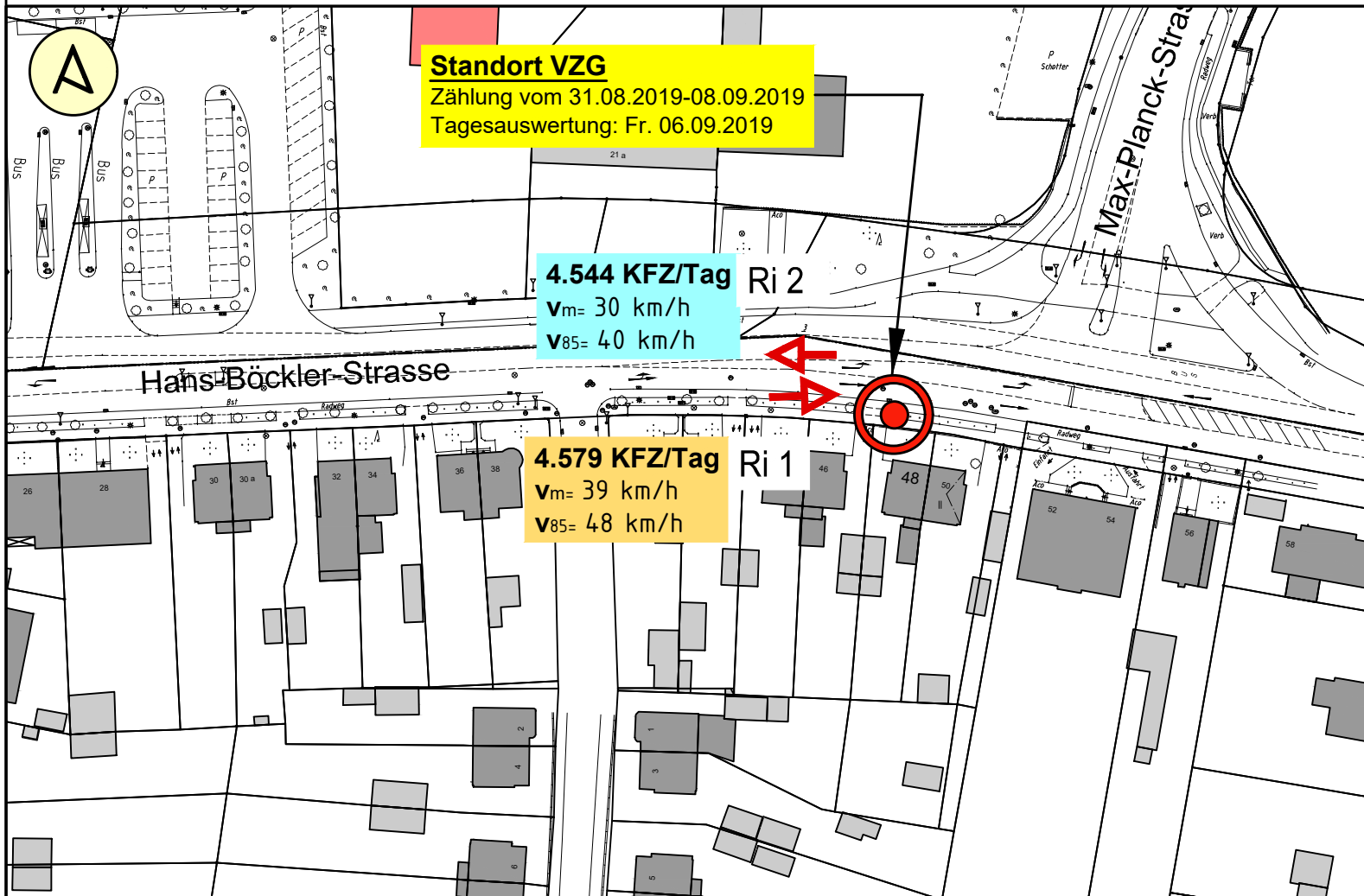


VERKEHRSZÄHLUNG HÜRTH - HERMÜLHEIM HANS-BÖCKLER-STR.48



Auswertung (9 Tage) 31.08.- 08.09.2019

| Werte | Ri. 1 Kalscheuren | Ri. 2 B 265 |
|---------------|----------------------|---------------------|
| Verkehrsmenge | 32.075 KFZ / 9 Tage | 32.029 KFZ / 9 Tage |
| V 15 | 33 km/h | 24 km/h |
| V m | 40 km/h | 31 km/h |
| V 85 | 48 km/h | 41 km/h |

Maßstab 1 : 1000

LEGENDE

STANDORT ZÄHLSTELLEN

FAHRTRICHTUNG

4.579 KFZ/Tag

v_m = 39 km/h

v₈₅ = 48 km/h

Verkehrsmenge pro Tag und Richtung

mittlere Geschwindigkeit in km/h

Höchstgeschwindigkeit, die von 85% aller KFZ nicht überschritten wird

AUSWERTUNG DER VERKEHRSZÄHLUNG



Amt für Planung, Vermessung und Umwelt

Frau Metternich
gezeichnet: Frau Ro. Schneider

Sep. 2019

Sep. 2019